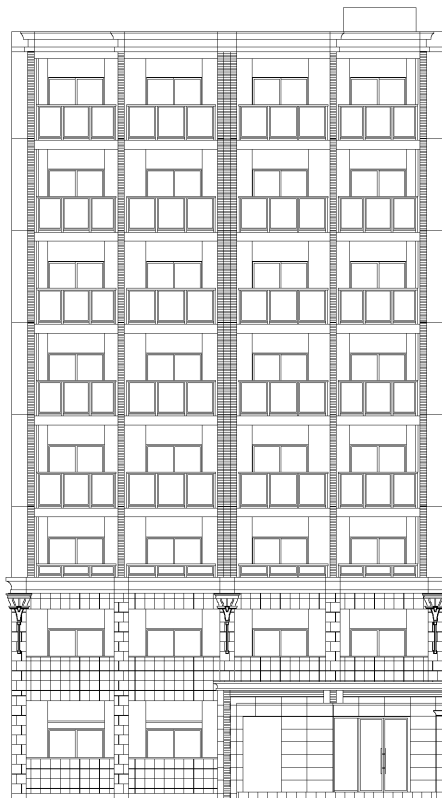
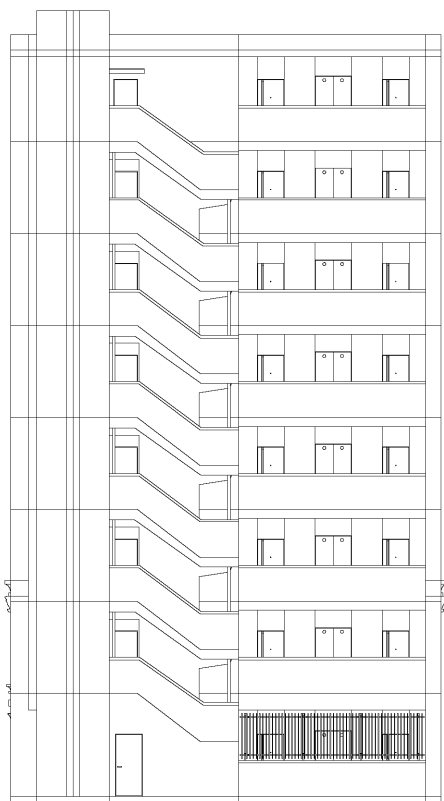


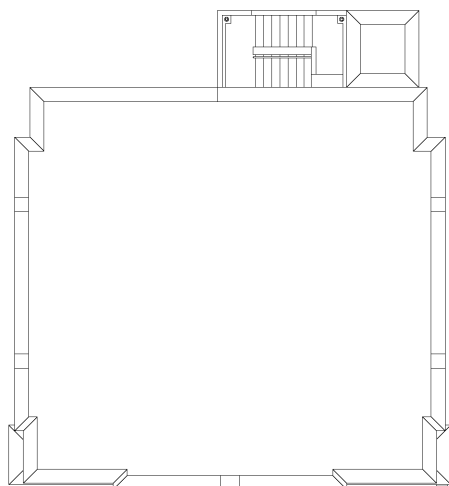
- (19) 【発行国・地域】日本国特許庁 (JP)
- (45) 【発行日】平成31年1月7日 (2019. 1. 7)
- (12) 【公報種別】意匠公報 (S)
- (11) 【登録番号】意匠登録第1621389号 (D1621389)
- (24) 【登録日】平成30年12月7日 (2018. 12. 7)
- (54) 【意匠に係る物品】組立家屋
- (52) 【意匠分類】L3-21
- (51) 【国際意匠分類】Loc (11) C1. 25-03
【Dターム】L3-21A、L3-21B
- (21) 【出願番号】意願2018-12581 (D2018-12581)
- (22) 【出願日】平成30年6月8日 (2018. 6. 8)
- (72) 【創作者】
【氏名】左右田 稔
【住所又は居所】愛知県名古屋市中区丸の内二丁目1番33号 東建コーポレーション株式会社内
- (73) 【意匠権者】
【識別番号】397049561
【氏名又は名称】東建コーポレーション株式会社
【住所又は居所】愛知県名古屋市中区丸の内二丁目1番33号
- (74) 【代理人】
【識別番号】110000796
【氏名又は名称】特許業務法人三枝国際特許事務所
- 【新規性喪失の例外の表示】意匠法第4条第2項の適用申請が有りました。
- 【審査官】八重田 季江
- (55) 【意匠の説明】重量物につき、底面図は省略する。
- 【図面】
【正面図】



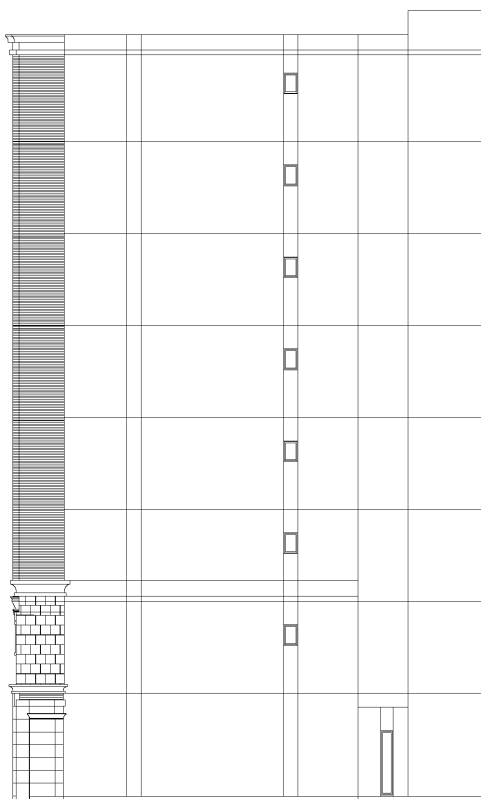
【背面図】



【平面図】



【右側面図】



【左側面図】



【使用状態を示す参考図】

